

Caseinpepton Galle-Agar

Version: 10/2017
M&S Artikelnummern: 5230 (25 x 20 ml) und 5231 (4 x 250 ml)
Form: Glasröhrchen und Polycarbonatflaschen
Farbe: Beige
Lagerung: Dunkel und trocken bei 4 – 12 °C
Haltbarkeit: 8 Monate

Zweckbestimmung und Anwendungsbereich

Caseinpepton Galle-Agar (TBA) wird für die Koloniezahlbestimmung von *E. coli* aus Trinkwasser, Abwasser, und anderen Proben mit dem Membranfilterverfahren eingesetzt. Die Zusammensetzung des Medium entspricht der DIN EN ISO 9308-1:2000. Durch Caseinpepton werden alle für das Wachstum von Bakterien notwendigen Komponenten bereitgestellt. Die Gallensalze unterdrücken die Entwicklung Gram-positiver Begleitkeime. Nach der Inkubation wird der Membranfilter auf ein mit Indol-Reagenz frisch getränktes Filterpapier gesetzt (nicht im Lieferumfang der Artikel 5230 und 5231 enthalten). Kolonien von *E. coli* färben sich rötlich.

Typische Zusammensetzung

Casein, enzymatisch verdaut	20,0 g/l
Gallensalze	1,5 g/l
Bakteriologischer Agar	15,0 g/l

pH 7,2 ± 0,2

Mikrobiologische Qualitätskontrolle

Mikrobielle Kontamination

Inkubationsbedingung: 3 Tage bei Raumtemperatur ; Spezifikation: kein Wachstum

Produktivität Quantitativ

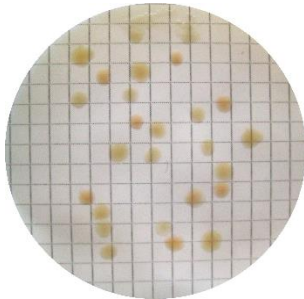
Inkubationsbedingung: 21 ± 3 h bei 36 ± 1 °C; Beimpfungskonzentration: 80 – 120 KBE

Organismus	Teststamm	Spezifikation	Erscheinungsbild
<i>Escherichia coli</i>	WDCM 00012	$P_R \geq 0,8$	Beige, rötlich nach Indol-Test
<i>Enterobacter aerogenes</i>	WDCM 00175	$P_R \geq 0,7$	Beige, Indol-Test negativ

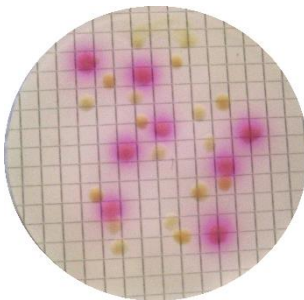
Selektivität Qualitativ

Inkubationsbedingung: 21 ± 3 h bei 36 ± 1 °C; Beimpungskonzentration: 10.000 - 1.000.000 KBE

Organismus	Teststamm	Spezifikation	Erscheinungsbild
<i>Staphylococcus aureus</i>	WDCM 00034	Vollständige Hemmung	-



Mischkultur von *E. coli* und *Enterobacter aerogenes* nach Inkubation für 21 h bei 37 °C



Selbe Mischkultur nach Indol-Test mit rosa *E. coli* Kolonien