

## Colichrom-NKS

Version: 12/2020  
M&S Artikelnummern: 1035 (50 / PK) und 1035-H (100 / PK)  
Form: Dehydrierte Nährkartonscheiben 50 mm in Petrischalen, steril  
Farbe: Weiß  
Lagerung: Dunkel und trocken bei Raumtemperatur  
Haltbarkeit: 2 Jahre nach Sterilisation

### Zweckbestimmung und Anwendungsbereich

Colichrom-NKS werden für den Nachweis und die Bestimmung der Koloniezahl von *Escherichia coli* und coliformen Keimen (gemäß DIN EN ISO 9308-1:2017) aus Wasser und Getränken eingesetzt. Die chromogenen Substanzen erlauben eine einfache Identifizierung von *Escherichia coli* (blaue Kolonien) aus der Begleitflora coliformer Mikroorganismen (rötliche Kolonien) und nicht-coliformer Bakterien (beige Kolonien). Das Wachstum gram-positiver Bakterien wird weitestgehend durch Tergitol-7 gehemmt. Die Herstellung und Qualitätsprüfung erfolgt in Konformität mit den Anforderungen der DIN EN ISO 11133:2020-10.

### Typische Zusammensetzung

Casein, enzymatisch verdaut	1,0 g/l
Hefeextrakt	2,0 g/l
Natriumchlorid	5,0 g/l
Natriumdihydrogenphosphat	2,2 g/l
Dinatriumhydrogenphosphat	2,7 g/l
Natriumpyruvat	1,0 g/l
Tryptophan	1,0 g/l
Sorbit	1,0 g/l
Tergitol 7	0,15 g/l
Chromogene Mischung	0,4 g/l

pH 6,8 ± 0,2

### Mikrobiologische Qualitätskontrolle

#### Mikrobielle Kontamination

Inkubationsbedingung: 3 Tage bei Raumtemperatur ; Spezifikation: kein Wachstum

#### Produktivität Quantitativ

Inkubationsbedingung: 21 + 3 h bei 36 ± 2 °C; Beimpfungskonzentration: 80 – 120 KBE

Organismus	Teststamm	Spezifikation	Erscheinungsbild
<i>Escherichia coli</i>	WDCM 00012	$P_R \geq 0,7$	Dunkelblau bis violett
<i>Enterobacter aerogenes</i>	WDCM00175	$P_R \geq 0,7$	Rosa bis pink

**Selektivität** Qualitativ

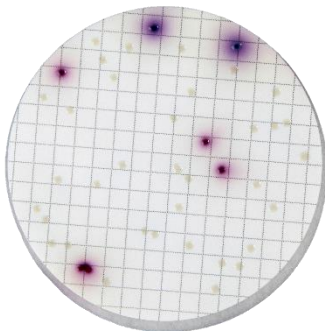
Inkubationsbedingung: 21 + 3 h bei 36 ± 2 °C; Beimpfungskonzentration: 10.000 - 1.000.000 KBE

Organismus	Teststamm	Spezifikation	Erscheinungsbild
<i>Enterococcus faecalis</i>	WDCM 00009	Vollständige Hemmung	-

**Spezifität** Qualitativ

Inkubationsbedingung: 21 + 3 h bei 36 ± 2 °C; Beimpfungskonzentration: 80 - 120 KBE

Organismus	Teststamm	Spezifikation	Erscheinungsbild
<i>Pseudomonas aeruginosa</i>	WDCM 00024	Wachstum	Beige Kolonien



Mischkultur mit *E. coli* (2 blaue Kolonien), *Enterobacter aerogenes* (4 rötlich-violette Kolonien) und *Pseudomonas aeruginosa* (viele beige Kolonien) nach 20 Stunden bei 37 °C