

## Endo-NKS

Version: 12/2020  
M&S Artikelnummern: 1090 (50 / PK) und 1090-H (100 / PK)  
Form: Dehydrierte Nährkartonscheiben 50 mm in Petrischalen, steril  
Farbe: Rosa  
Lagerung: Dunkel und trocken bei Raumtemperatur  
Haltbarkeit: 1 Jahr nach Sterilisation

### Zweckbestimmung und Anwendungsbereich

Die Endo-NKS werden für den Nachweis und die Differenzierung von *E. coli* und anderen coliformen Bakterien in Wasser, Abwasser und anderen Proben eingesetzt. Die Zusammensetzung ist modifiziert nach „Standard Methods for the Examination of Water and Wastewater“. Durch das Vorhandensein von Sulfit und basischem Fuchsin werden Gram-positive Mikroorganismen weitestgehend gehemmt. Bakterien aus der Gruppe der Enterobacteriaceae können mit Laktose wachsen und bilden rote bis rosafarbene Kolonien. Die Kolonien von *E. coli* zeigen in der Regel einen grünlich-metallischen Glanz. Die Herstellung und Qualitätsprüfung erfolgt in Konformität mit den Anforderungen der DIN EN ISO 11133:2020-10.

### Typische Zusammensetzung

Casein, enzymatisch verdaut	10,0 g/l
Laktose	10,0 g/l
Dikaliumhydrogenphosphat	2,5 g/l
Natriumsulfit	3,3 g/l
Fuchsin, basisch	0,3 g/l

pH 7,4 ± 0,2

### Mikrobiologische Qualitätskontrolle

#### Mikrobielle Kontamination

Inkubationsbedingung: 3 Tage bei Raumtemperatur ; Spezifikation: kein Wachstum

#### Produktivität Quantitativ

Inkubationsbedingung: 21 ± 3 h bei 36 ± 2 °C; Beimpfungskonzentration: 80 – 120 KBE

Organismus	Teststamm	Spezifikation	Erscheinungsbild
<i>Escherichia coli</i>	WDCM 00012	$P_R \geq 0,7$	Rot mit grünlich-metallischem Glanz
<i>Enterobacter aerogenes</i>	WDCM00175	$P_R \geq 0,7$	Rot

**Selektivität** Qualitativ

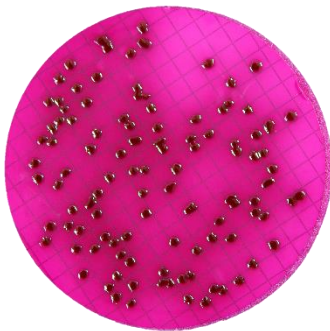
Inkubationsbedingung: 21 ± 3 h bei 36 ± 2 °C; Beimpfungskonzentration: 10.000 - 1.000.000 KBE

Organismus	Teststamm	Spezifikation	Erscheinungsbild
<i>Enterococcus faecalis</i>	WDCM 00009	Teilweise Hemmung	Rötlich ohne Metallglanz

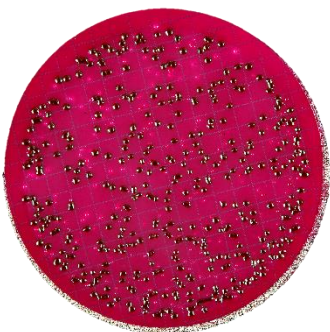
**Spezifität** Qualitativ

Inkubationsbedingung: 21 ± 3 h bei 36 ± 2 °C; Beimpfungskonzentration: 80 - 120 KBE

Organismus	Teststamm	Spezifikation	Erscheinungsbild
<i>Pseudomonas aeruginosa</i>	WDCM 00024	Wachstum	Beige Kolonien



Reinkultur von *Escherichia coli* nach 24 Stunden bei 37°C



Mischkultur von *E. coli* und *Citrobacter freundii* nach 24 Stunden bei 37°C