

Hefeextrakt-NKS

Version: 12/2020
M&S Artikelnummern: 1081 (50 / PK) und 1081-H (100 / PK)
Form: Dehydrierte Nährkartonscheiben 50 mm in Petrischalen, steril
Farbe: Beige
Lagerung: Dunkel und trocken bei Raumtemperatur
Haltbarkeit: 2 Jahre nach Sterilisation

Zweckbestimmung und Anwendungsbereich

Hefeextrakt-NKS werden für die Bestimmung der Keimzahl mesophiler, heterotropher Bakterien aus Wasser, Abwasser und anderen Proben eingesetzt. Die Zusammensetzung entspricht DIN EN ISO 6222:1999. Es ist ein universelles Medium ohne Hemmstoffe oder andere Zusätze. Die Herstellung und Qualitätsprüfung erfolgt in Konformität mit den Anforderungen der DIN EN ISO 11133:2020-10.

Typische Zusammensetzung

Casein, enzymatisch verdaut 6,0 g/l
Hefeextrakt 3,0 g/l
pH 7,2 ± 0,2

Mikrobiologische Qualitätskontrolle

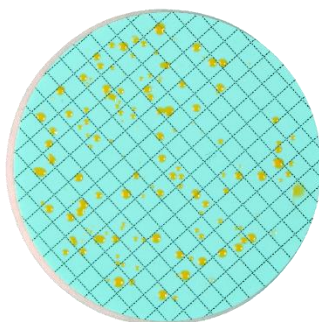
Mikrobielle Kontamination

Inkubationsbedingung: 3 Tage bei Raumtemperatur ; Spezifikation: kein Wachstum

Produktivität Quantitativ

Inkubationsbedingung: 44 ± 4 h bei 36 ± 2 °C; Beimpfungskonzentration: 80 – 120 KBE

Organismus	Teststamm	Spezifikation	Erscheinungsbild
<i>Escherichia coli</i>	WDCM 00012	$P_R \geq 0,7$	Beige
<i>Bacillus subtilis</i>	WDCM 00003	$P_R \geq 0,7$	Beige



Probe von Leitungswasser nach 48 Stunden bei 20 °C